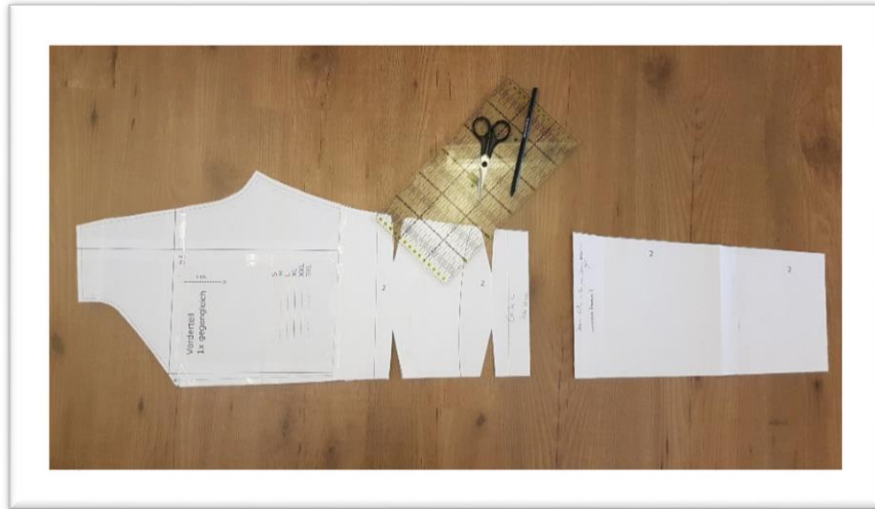




1 Tutorial: Teilbares Bein für die Cargo Hosen von Rotbart



Die Cargo Hose - Erweiterung



1.

Das Schnittmuster an der gewünschten Stelle teilen.

2

Bei meinem Beispiel sind es 5cm **unter dem unteren Abnäher**. Am oberen Teil so viel SZ hinzufügen, wie der Reißverschluss breit ist. Am unteren Teil eine normale NZ hinzufügen.



2.

Den oberen Teil der Hose normal nach Anleitung zusammensetzen.

Den unteren Teil an den Seiten zusammennähen.

Die Kanten versäubern.

Die Cargo Hose - Erweiterung



3.

Den Reißverschluss mit dem Zipper rechts auf rechts an das untere Hosenbein stecken und mit einem Reißverschlussfuß festnähen.

3



4.

Den Reißverschluss nach oben klappen und von rechts knappkantig absteppen.

Die Cargo Hose - Erweiterung



5.

Den Saum des oberen Hosenbeins umnähen.

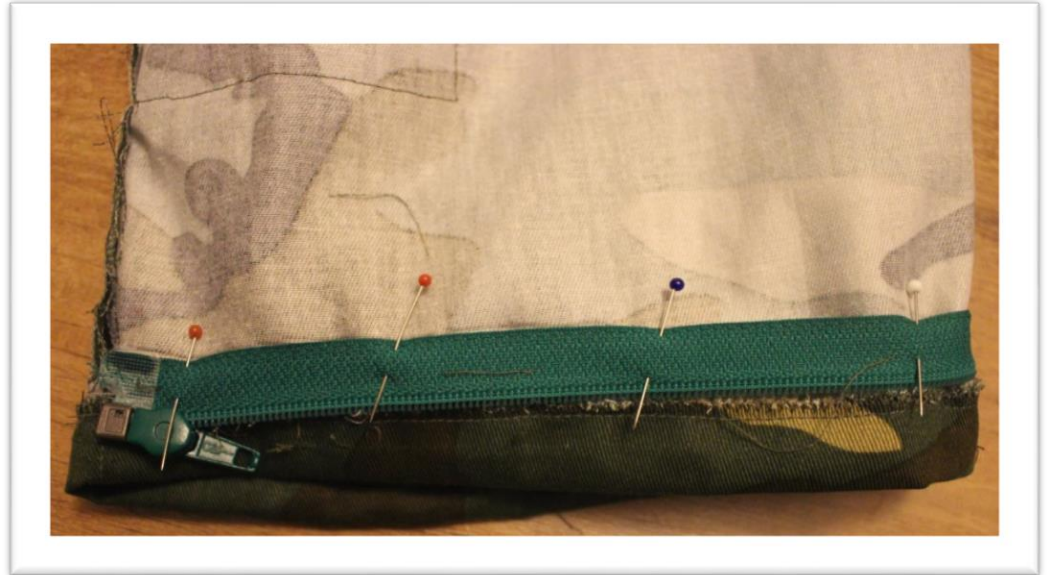
4



6.

Auf der linken Seite des oberen Hosenbeins die Breite des Reißverschlusses markieren.

Die Cargo Hose - Erweiterung

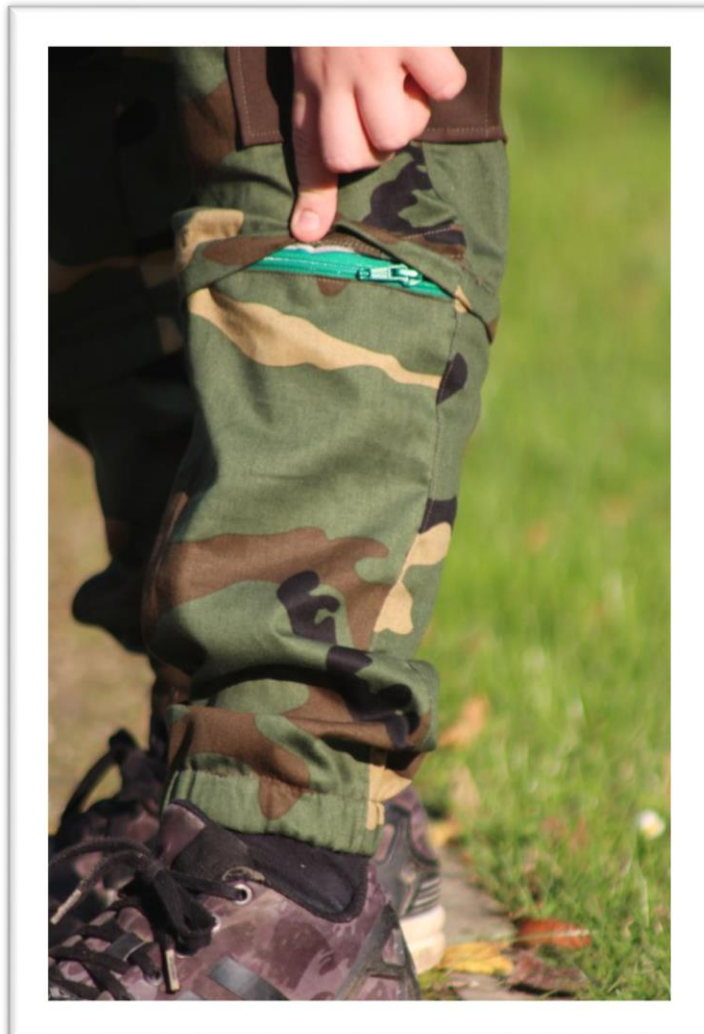


7.

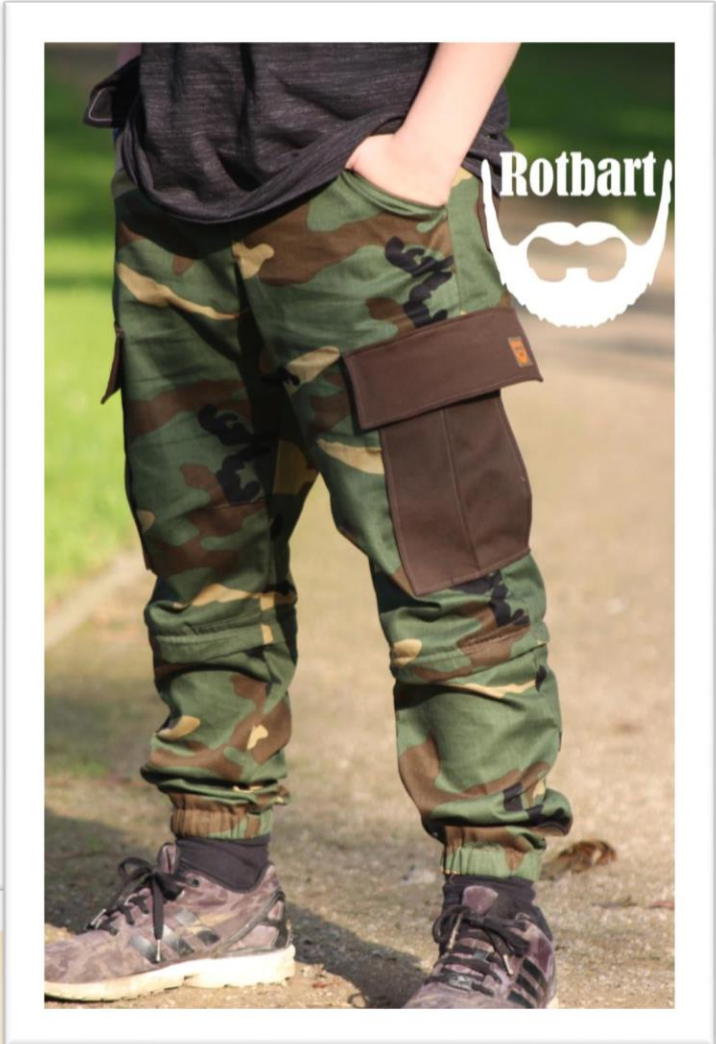
Den anderen Reißverschluss teil rechts auf rechts an die Markierung setzen und festnähen.

Das Hosenbein wenden und fertig 😊!

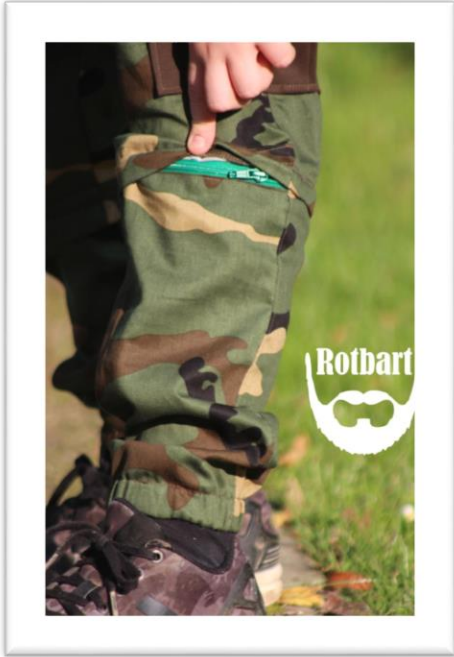
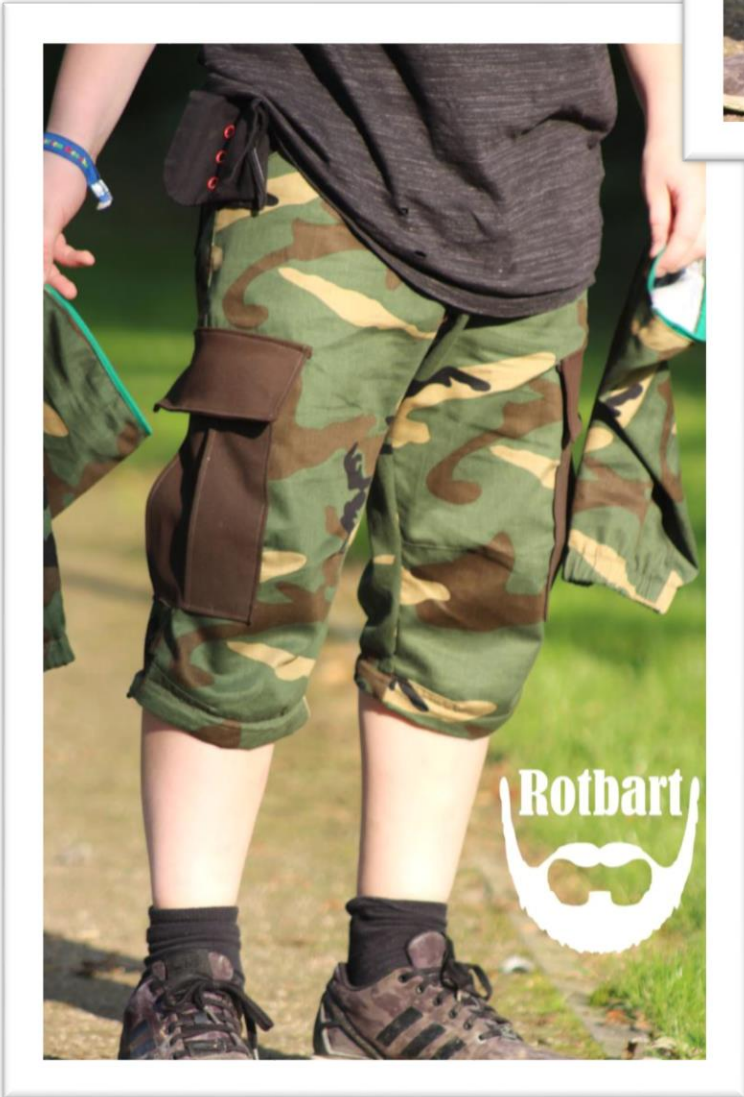
5



Die Cargo Hose - Erweiterung



6



Die Cargo Hose - Erweiterung